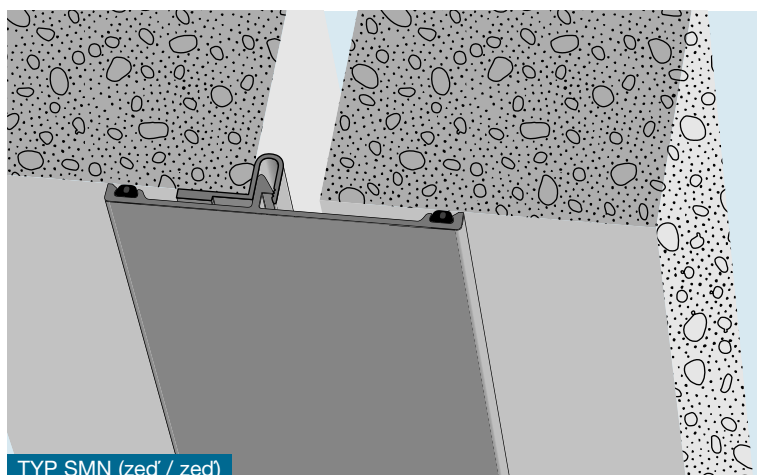
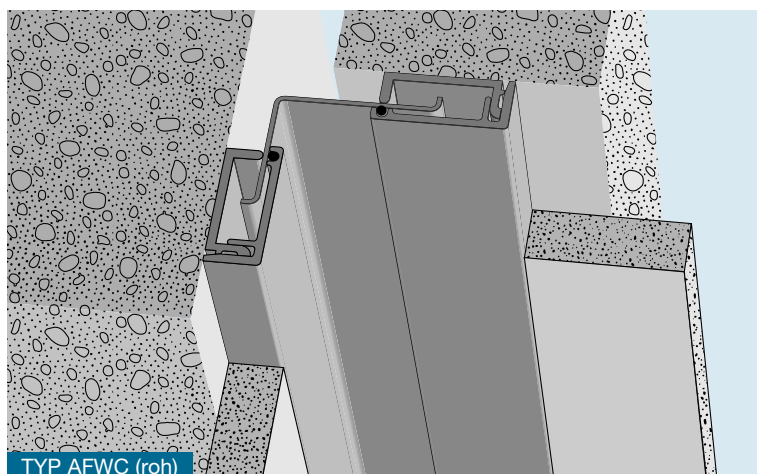
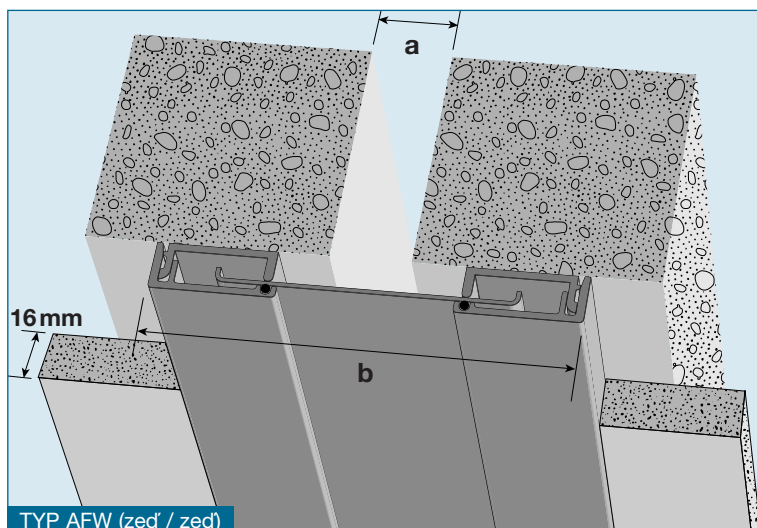


SÉRIE ALLWAY

pro spáry od 20 do 100 mm
ve zdech stropích a fasádách

- Konečná úprava při omítání (AFW)
- Části mechanicky spojené
- Neviditelné upevnění
- Profil SMN je možno použít i na zateplené fasády



1. CHARAKTERISTIKY

System "Allway" je určen pro zakrytí spár ve zdi a stropu v interiéru.

Modely "SMN" jsou složeny z hliníkového profilu vybaveného kotevními hliníkovými klipy (profil dodávaný se zatlučovací hmoždinkou pro upevnění).

Bez kotevních klipů je možno SMN a SMCN instalovat na zateplené fasády pomocí dlouhých hmoždinek.

Model "AFW" se skládá z centrální desky a hliníkových rámců, které překrývají úchytky umístěné každých 600 mm (profil dodávaný s uchycením pro betonový nosník).

Kryty dilatačních spár série Allway připouští horizontální pohyb +/- 50% šířky spáry.

2. BALENÍ

- Hliníkové profily jsou dodávány ve standardních délkách 3 m, bez povrchové úpravy nebo eloxované - přírodní odstín (jiné odstíny po konzultaci s námi)

3. UPEVNĚNÍ

- SPIT HIT 5/6 nebo ekvivalent
 - průměr vrtu: 5 mm
 - hloubka vrtu: 45 mm

Typ	Šířka spáry mm (a)	Viditelná šířka mm (b)	Pohyb +/- mm
AFW-25	25	127	12
AFWC-25	25	50	12
SMN-25	25	127	12
SMCN-25	25	75	12
AFW-50	50	197	38
AFWC-50	50	108	20
SMN-50	50	197	40
SMCN-50	50	124	38
SMN-100	100	298	90
SMCN-100	100	200	88

