



HISTORICKÉ OBJEKTY

- PŘESUNY
- REKONSTRUKCE
- REPLIKY
- KOPIE

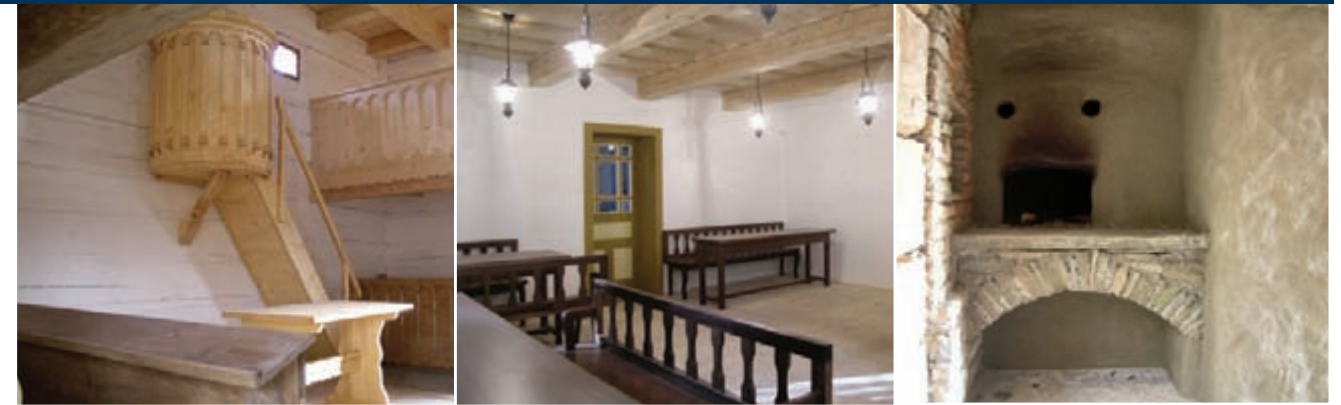
Přesuny historických a památkových objektů a dřevostaveb, výstavba jejich replik či rekonstrukcí, zahrnuje velmi náročné odborné a řemeslné činnosti.

Nezbytností je součinnost evidence, kontroly, sanování, opravy nebo výměny jednotlivých částí transferovaných staveb až po výstavbu nových kopií objektů za použití původních stavebních technologií a materiálů při dodržení platné legislativy a norem.

V závislosti na nárocích zákazníků vyrábíme repliky vybavení interiérů jako například kamen, pecí na pečení chleba či s otevřeným ohništěm a udírnami, truhlářských výrobků (kastlová okna, dveře) a dobového nábytku. Samozřejmostí je i rekonstrukce původních interiérových prvků.

Veškeré popsané činnosti provádíme ve spolupráci se specialisty a odborníky z památkové péče za použití všech dostupných historických informací.





Jedná se o rozebrání stavby v původní lokalitě, kdy každá jednotlivá část domu musí být pečlivě rozložena, řádně označena a detailně evidována, následuje její přesun do nové lokality k opětovnému sestavení. Každý jednotlivý kus stavby důkladně zkontrolujeme a posoudíme jeho fyzický stav pro další použití. Poškozené části jsou sanovány, impregnovány prostředky proti rostlinným a živočišným škůdcům, v případě potřeby nahrazeny díly novými, vyrobenými původními technologiemi.

Nově budované části staveb jako základy, klenbové sklepy, jsou vytvořeny za použití původních stavebních technologií – hliněné malty, hliněné omítky, ručně opracovaný kámen. Pokud je to možné jsou všechny materiály pro výstavbu repliky stavby použity z lokalit, kde stavba původně stála.

VÝSTAVBA REPLIK A KOPIÍ ROUBENÝCH NEBO KOMBINOVANÝCH STAVEB CHARAKTERISTICKÝCH PRO REGION VALAŠSKA

Tyto stavby se musí v maximální možné míře přiblížit podobě původních staveb, a to nejen vizuálně, ale také za použití stejného druhu materiálů a technologií, jako byly použity při stavbě původních objektů.

Pro stavby jsou zhotoveny základy z ručně opracovaného kamene, dřevěné prvky roubené stavby jsou vyrobeny z ručně tesaných trámů.

Vazby a krovy používáme dle vzoru původních staveb. Jsou v provedení jako hambálkové s vaznicemi, po stranách střech námětky a ve štítech obháňky. Jako střešní krytinu převážně používáme ručně štípaný zdvojený smrkový nebo borový šindel. Podokapní žlaby používáme rovněž dřevěné ručně tesané.

Na vnitřní stěny používáme vápenné omítky, na roubených částech staveb aplikujeme pod omítku rákosové podbití.

Proti hnilobě a povětrnostním vlivům ošetřujeme finální stavby speciálním impregnačním nátěrem. Šindelové střechy staveb jsou impregnovány buď tlakově nebo nátěrem.

Pro tyto stavby dodáváme též repliky interiérů jako jsou kamna, pece na pečení chleba a nebo pece s otevřeným ohništěm, včetně komínů z cihelného zdiva nebo kamene, v mnoha případech s udírnami.

Interiér staveb dokážeme vybavit replikami stavebně truhlářských prvků (dobová kastlová okna, dveře) a také replikami dobového nábytku.

PŘESUNY A REKONSTRUKCE HISTORICKÝCH OBJEKTŮ V ZATŘÍDĚNÍ KULTURNÍ PAMÁTKA





REFERENCE

Národní památky a Národní kulturní památky

- Rekonstrukce - objekt Maměnka, Pustevny
- Transfer - hospodářská usedlost, Jezerné
 - Obytná budova, přístřešek pro povozy, stodola
- Replika - Hospoda s kupeckým krámem, Zděchov
- Replika - stodola, Zděchov

Repliky a rekonstrukce

- Replika - Hospoda a kupecký krám, Zděchov - ledovna
- Replika - Škola z Velkých Karlovic - Miloňov
- Replika - Toleranční kostel z Huslenek
- Rekonstrukce - historický objekt - dům s obchodem, náměstí Valašské Klobouky
- Rekonstrukce - dřevěný kostel, Ostrava Hrabová (BS Vsetín, s.r.o. - subdodavatel)
- Repliky historických oken (výměna) Fryšták – Hrádeček