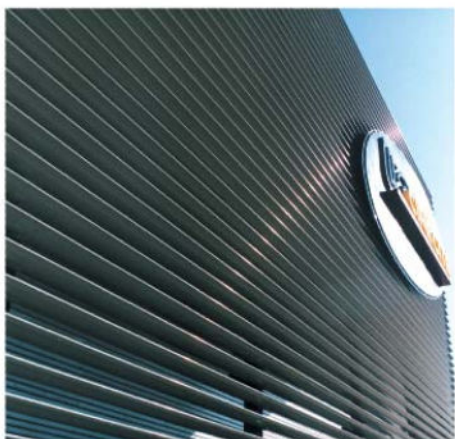


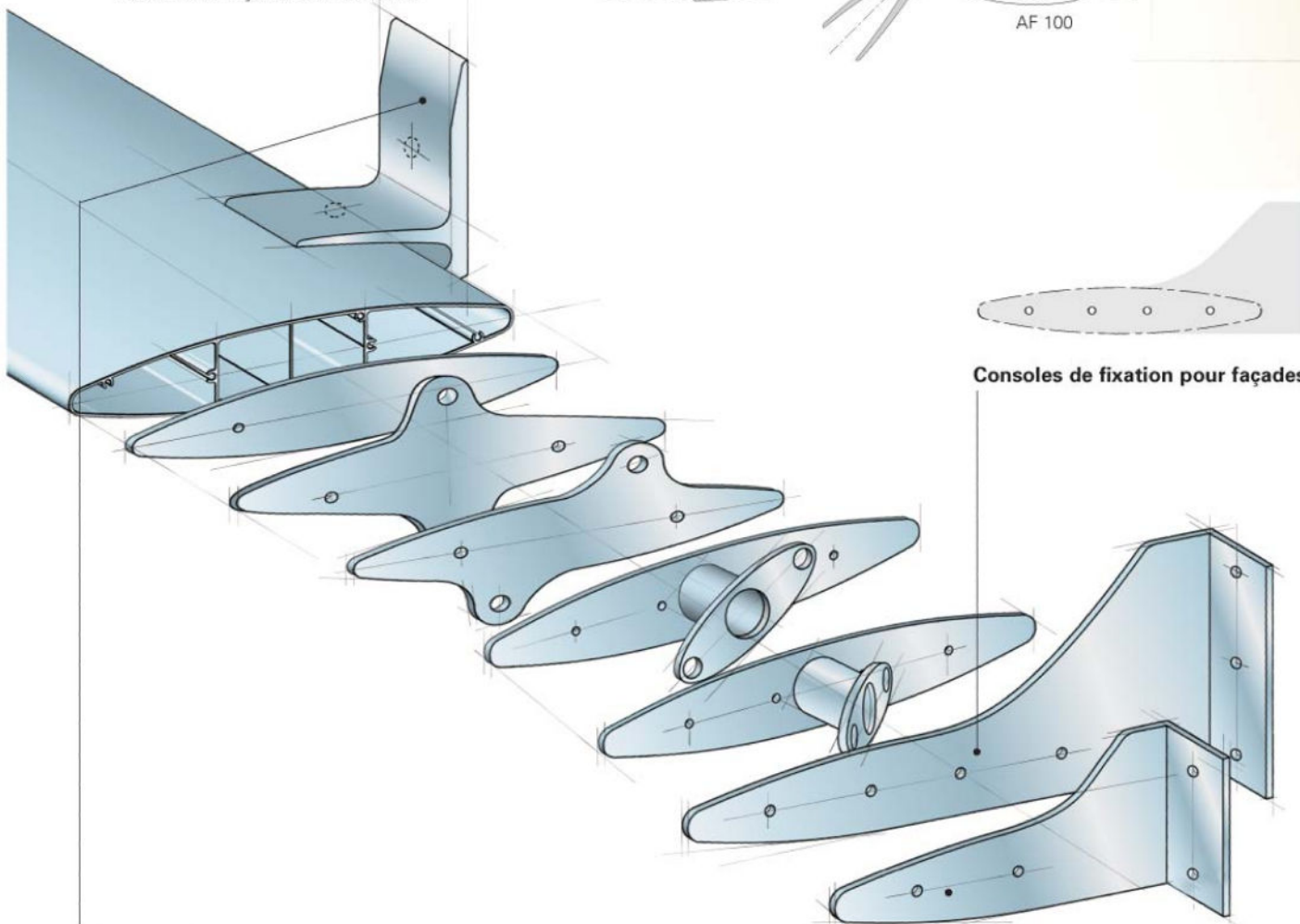
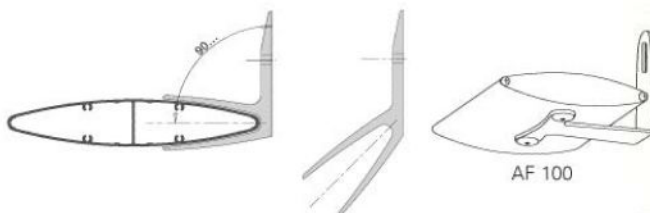
Airfoil® montage en façade



▲ **Cinéma.** Des lames Airfoil® montées à l'horizontale habillent la façade d'un cinéma.

Des lignes pures horizontales s'intègrent harmonieusement dans l'architecture du bâtiment et soulignent la façade.

La configuration des lames atténue la transmission de chaleur à l'intérieur du bâtiment en améliorant les conditions de travail et les coûts liés à la climatisation (RT 2005).



Consoles de fixation pour façades

Fourchettes

Les fourchettes sont vissées directement sur la façade ou sur une structure métallique. Différents angles disponibles, voir fiches techniques.

